

A close-up photograph of a welding process, showing a bright blue and white arc between a torch and a metal pipe, with a shower of orange and yellow sparks flying outwards.

**TEMPUS**<sup>®</sup>

# 3D-Schweißttisch-Systeme



[www.tempus-holding.de](http://www.tempus-holding.de)

# Inhaltsverzeichnis



<b>3D-Schweiß Tisch-Systeme</b>	SST-Fix Serie & SSTW-Fix Serie	2
	SST-Flex Serie & SSTW-Flex Serie	4
	SST Zubehörsätze	6
<b>Montagetische</b>	SMT-Fix Serie	8
	SMT-Flex Serie	10
<b>3D-Schweiß Tisch-Zubehör</b>	Winkel, Leisten	12
	Spanner, Hülsen, Rohre, Bolzen, Distanzringe	14
	Prismen, Adapter	16
<b>Werkstattorganisation</b>	Ausstattungen	18
<b>Service</b>	Fax-Anfrageformular	20
	Service & Kontakt	21

## SST-Fix Serie



SST 80/35M

## SSTW-Fix Serie



SSTW 80/35-200M  
(mit Seitenwangen, nur für Plattenstärke 35 mm verfügbar)



SST 80/35L



SSTW 80/35-200L  
(mit Seitenwangen, nur für Plattenstärke 35 mm verfügbar)

SST 80/35S



Sehr enges,  
**100 x 100 mm Loch-**  
raster (Ø 28 mm)  
für rationelles Spannen  
und Fixieren.

Das Oberflächenmaterial  
ist flexibel wählbar.

**Gebrauchsmuster-**  
**geschützt**

Ein **massives Untergestell** aus 8 mm Kantprofil und M16 Nivellierfüßen von 0 bis 70 mm mit bis zu 2,8 KN Belastbarkeit (bitte Gesamtbelastbarkeit des Tischmodells beachten) gewährleisten einen sicheren Stand, selbst auf unebenen Grundflächen.

# 3D-Schweiß Tisch-Systeme: SST-Fix & SSTW-Fix Serie

3D-Schweiß Tisch-Systeme der SST-Fix und SSTW-Fix Serie sind ideale Arbeitsplätze für die rationelle Fertigung von Schweiß- und Klebekonstruktionen, z.B. Geländer, Gestelle, Vorrichtungen etc. Mit Hilfe des umfangreichen Spannsortimentes können diese Tischsysteme auch als flexibel rüstbare Vorrichtungen genutzt werden und erlauben damit eine qualitativ hochwertige Fertigung von kleinen und mittleren Serien. Dazu wird an 3D-Schweiß Tisch-Systemen eine 25 bis 35 mm starke, mit Ø 28 mm Lochraster versehene Arbeitsplattenkonstruktion eingesetzt. Zusätzlich verfügt die Tischplatte über eine 100 x 100 mm Rastermarkierung für einfaches Ausrichten von Werk-

stücken bzw. Vorrichtungen. Die Tischlochung erlaubt den Einsatz unterschiedlichster Spannelemente und Fixierhilfen.

Durch die vollverschraubte Konstruktion der Spannplatte kann bei Bedarf oder evtl. Verschleiß die Arbeitsoberfläche kostengünstig ausgetauscht werden. Das Tischsystem bleibt dadurch besonders nachhaltig nutzbar.

Auf Grund der modularen Bauweise wird dem Anwender der Einsatz verschiedener Zusatzausstattungen, wie z.B. Absaughauben oder Zwischenböden, ermöglicht.

Die nachfolgende Tabelle gibt einen Überblick zu den verfügbaren Standardmodellen.

Modell	Arbeitsfläche in mm	Stärke der Arbeitsplatte in mm (h)	Tischhöhe in mm	Traglast in kg	Eigengewicht in kg
SST 80/25S	1400 x 900	25	800	2000	243
SST 80/35S	1400 x 900	35	800	2000	250
SST 80/25M	2480 x 1230	25	800	2000	480
SST 80/35M	2480 x 1230	35	800	2000	495
SST 80/25L	2980 x 1480	25	800	2000	642
SST 80/35L	2980 x 1480	35	800	2000	660
SSTW 80/35-200M	2350 x 1150	35	800	2000	588
SSTW 80/35-200L	2950 x 1150	35	800	2000	833

### Besonderheiten der TEMPUS® SST-Fix Serie

- extrem robuste Vollstahlkonstruktion
- sicherer Stand durch bis zu 833 kg Eigengewicht und Nivellierfüße
- 25 bis 35 mm starke Arbeitsplattenkonstruktion mit Ø 28 mm Lochraster
- 100 x 100 mm Linienraster zur Ausrichtung von Werkstücken und Vorrichtungen
- Arbeitsplatte in vielfältigen Werkstoffen ausführbar (Alu, Edelstahl)
- Oberflächen Untergestell KTL-beschichtet RAL 9005 schwarz

Für besondere Einsatzfälle (Edelstahlverarbeitung, Verarbeitung lackierter bzw. beschichteter Bauteile oder Holzwerkstoffe) kann abweichend vom Standard die Tischplattenoberfläche wahlweise auch in Edelstahl 1.4031, Aluminium, Kunststoff oder auch hochfesten Werkstoffen ST70 ausgeführt werden.



Je nach gefordertem Einsatzzweck kann die Arbeitsplattenstärke „h“ von 25 bis 35 mm unterschiedlich ausgeführt werden (siehe Tabelle).



## SST-Flex Serie



SST 80-110/35M  
(Abb.: mit Ausstattung Pistolenhalter und Zubehör Dosen- u. Getränkehalter)



SST 80-110/35L

SST 80-110/35S **S**

## SSTW-Flex Serie



SSTW 70-100/35-200M  
(mit Seitenwangen, nur für Plattenstärke 35 mm verfügbar)



SSTW 70-100/35-200L  
(mit Seitenwangen, nur für Plattenstärke 35 mm verfügbar)



# 3D-Schweiß Tisch-Systeme: SST-Flex & SSTW-Flex Serie

3D-Schweiß Tisch-Systeme der Baureihe SST-Flex verfügen neben den Merkmalen der SST-Fix Serie über eine höhenverstellbare Tischunterkonstruktion. Diese ermöglicht dem Nutzer, den gesamten Systemtisch in seiner Arbeitshöhe flexibel auf die jeweiligen Anforderungen einrichten zu können. Die Höhenverstellbarkeit ist grundsätzlich in zwei Varianten (600 bis 950 mm und 800 bis 1100 mm) verfügbar. Der Seitenwagentisch ist nur mit einer Höhenverstellung von 700 bis 1000 mm erhältlich.

Die Arbeitsplatte verfügt, ebenfalls wie die SST-Fix Serie, über ein 100 x 100 mm, Ø 28 mm Lochraster für den Einsatz unterschiedlichster Spannelemente und Fixierhilfen. Durch die vollverschraubte Konstruktion der Spannplatte kann die Arbeitsoberfläche bei Bedarf oder evtl. Verschleiß kostengünstig ausgetauscht werden. Das Tischsystem bleibt dadurch besonders nachhaltig nutzbar. Die nachstehende Tabelle gibt einen Überblick zu den verfügbaren Standardmodellen.

Modell	Arbeitsfläche in mm	Stärke der Arbeitsplatte in mm (h)	Tischhöhe von – bis in mm (hv)	Traglast in kg	Eigengewicht in kg
SST 80-110/25S	1400 x 900	25	800 – 1100	2000	318
SST 80-110/35S	1400 x 900	35	800 – 1100	2000	325
SST 80-110/25M	2480 x 1230	25	800 – 1100	2000	605
SST 80-110/35M	2480 x 1230	35	800 – 1100	2000	620
SST 80-110/25L	2980 x 1480	25	800 – 1100	2000	875
SST 80-110/35L	2980 x 1480	35	800 – 1100	2000	890
SST 60-95/25S	1400 x 900	25	600 – 950	2000	308
SST 60-95/35S	1400 x 900	35	600 – 950	2000	315
SST 60-95/25M	2480 x 1230	25	600 – 950	2000	585
SST 60-95/35M	2480 x 1230	35	600 – 950	2000	600
SST 60-95/25L	2980 x 1480	25	600 – 950	2000	852
SST 60-95/35L	2980 x 1480	35	600 – 950	2000	870
SSTW 70-100/35-200M	2350 x 1150	35	700 – 1000	2000	699
SSTW 70-100/35-200L	2950 x 1450	35	700 – 1000	2000	934

### Besonderheiten der TEMPUS® SST-Flex Serie

- extrem robuste Vollstahlkonstruktion
- vollverschraubte Ausführung
- sicherer Stand durch bis zu 934 kg Eigengewicht und Nivellierfüße
- höhenverstellbar je nach Modell 600 bis 950 mm / 800 bis 1100 mm, SSTW-Modelle 700 bis 1000 mm
- 25 bis 35 mm starke Arbeitsplattenkonstruktion mit Ø 28 mm Lochraster
- 100 x 100 mm Linienraster zur Ausrichtung von Werkstücken und Vorrichtungen
- Arbeitsplatte in vielfältigen Werkstoffen ausführbar (Alu, Edelstahl)
- mobil durch Halterungen für Hubwagentransport
- Oberflächen Untergestell lackiert RAL 5010 enzianblau

Die Tischhöhe kann mühelos individuell eingestellt werden und ermöglicht so ein ergonomisches und wirtschaftliches Arbeiten.

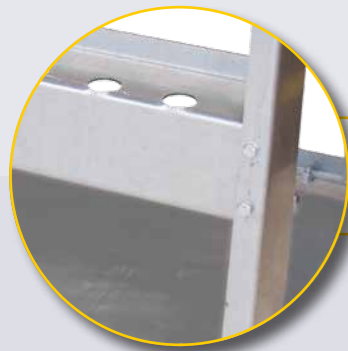


Die Stärke „h“ der Tischplattenkonstruktion ist variierbar von 25 bis 35 mm (siehe Tabelle), Tischoberplatte (8mm) je nach Einzelfall in unterschiedlichen Werkstoffen lieferbar.



**Basis-Set** Art.-Nr. 20416

- 1x Zubehörwagen
- 1x Anschlagwinkel 350 x 20
- 1x Anschlagwinkel, verstellbar 250 x 20
- 4x Verstellspanner
- 1x Multispanner
- 2x Standwinkel, verstellbar 175 x 20
- 2x Anschlagleiste 225 x 20
- 4x Steckbolzen
- 2x Steckhalter
- 1x Klauen-Spannbolzen



Die Lieferung des Zubehörwagens erfolgt standardmäßig in verzinkter Ausführung. Eine individuelle Lackierung ist auf Wunsch gegen Aufpreis erhältlich.



**Starter-Set** Art.-Nr. 21464

- 1x Zubehörwagen
- 2x Anschlagwinkel 350 x 20
- 2x Anschlagwinkel, verstellbar 250 x 20
- 10x Verstellspanner
- 2x Multispanner
- 4x Standwinkel, verstellbar 175 x 20
- 4x Anschlagleiste 225 x 20
- 8x Steckbolzen
- 4x Steckhalter
- 2x Klauen-Spannbolzen



# 3D-Schweiß Tisch-Systeme: Zubehörsätze

Für die SST 3D-Schweiß Tisch-Systeme sind speziell ausgewählte Zubehörsätze, bestehend aus einem universell einsetzbaren Sortiment von Spannern, Winkeln, Leisten und Bolzen, für Einsteiger besonders geeignet. Die entsprechenden Zubehörteile können für die meisten einfachen Schweißarbeiten ausreichend flexibel genutzt werden. Für besondere Anwendun-

gen empfiehlt es sich, die Zusammensetzung des Zubehörs individuell zu konfigurieren. Im Basis- und Starter-Set wird der Zubehörwagen in feuerverzinkter Ausführung geliefert. Eine individuelle Lackierung ist gegen Aufpreis möglich. Die Zusammensetzungen der Standard-Zubehörsätze sind auf der gegenüberliegenden Seite in zwei Varianten dargestellt.



Zubehörwagen (Sonderlackierung RAL 5010 blau)



Verstellspanner



Multispanner



Standwinkel, verstellbar 175 x 20



Anschlagwinkel 350 x 20



Anschlagwinkel, verstellbar 250 x 20



Anschlagleiste 225 x 20



Steckhalter



Steckbolzen



Klauen-Spannbolzen

Das komplette 3D-Schweiß Tisch-Zubehör wird ab Seite 12 aufgeführt.





SMT 80/12M



SMT 80/12L

Arbeitshilfen, wie z.B. Schraubstöcke, Magnetspanner, Vorrichtungen usw. sind einfach und solide montierbar.



SMT 80/12S

S



Die massive, 12 bis 20 mm starke Vollmetall-Arbeitsplatte aus ST52 ist mit dem Untergestell verschraubt und dadurch bei Verschleiß problemlos austauschbar.

Ein **massives Untergestell** aus 8 mm Kantprofil und M16 Nivellierfüßen von 0 bis 70 mm mit bis zu 2,8 kN Belastbarkeit (bitte Gesamtbelastbarkeit des Tischmodells beachten) gewährleisten einen sicheren Stand, selbst auf unebenen Grundflächen.

## Montagetische: SMT-Fix Serie

Schweiß- und Montagetische der Baureihe SMT-Fix sind robuste, alltagstaugliche Arbeitsplätze für die Bearbeitung gewichtiger Werkstücke, den Umgang mit elektrisch betriebenen Werkzeugen oder chemischen bzw. öligen Substanzen.

Die bis zu 20 mm starke Vollstahl-Arbeitsplatte verkraftet dabei auch heftige Stöße oder Schläge, wie sie oft bei der Bearbeitung mit schweren Handwerkzeugen oder beim Handling sehr schwerer metallischer Werkstücke auftreten, ohne dass

nachhaltige Verformungen bzw. Einkerbungen entstehen. Die metallische Arbeitsplatte erlaubt den uneingeschränkten Einsatz von Magnetspannern zur Fixierung von Bauteilen.

Durch sein hohes Eigengewicht gewährleistet dieser universell einsetzbare Tisch ausreichende Sicherheit gegen Umkippen auch bei Auflage schwerer Gegenstände oder Werkzeuge.

Die untenstehende Tabelle gibt einen Überblick zu den verfügbaren Standardmodellen.

Modell	Arbeitsfläche in mm	Stärke der Arbeitsplatte in mm (h)	Tischhöhe in mm	Traglast in kg	Eigen- gewicht in kg
SMT 80/12S	1480 x 980	12	800	2000	194
SMT 80/15S	1480 x 980	15	800	2000	231
SMT 80/20S	1480 x 980	20	800	2000	291
SMT 80/12M	2480 x 1230	12	800	2000	386
SMT 80/15M	2480 x 1230	15	800	2000	461
SMT 80/20M	2480 x 1230	20	800	2000	586
SMT 80/12L	2980 x 1480	12	800	2000	532
SMT 80/15L	2980 x 1480	15	800	2000	640
SMT 80/20L	2980 x 1480	20	800	2000	820

### Besonderheiten der TEMPUS® SMT-Fix Serie

- extrem robuste Vollstahlkonstruktion
- vollverschraubte Ausführung
- sicherer Stand durch bis zu 820 kg Eigengewicht und Nivellierfüße
- mind. 12 mm starke Arbeitsplatte, variierbar bis zu 20 mm
- Oberflächen Untergestell KTL-beschichtet RAL 9005 schwarz



Je nach gefordertem Einsatzzweck kann die Arbeitsplattenstärke „h“ von 12 bis 20 mm unterschiedlich ausgeführt werden.



SMT 80-110/12M



SMT 80-110/12L



SMT 60-95/12S



SMT 60-95/12L

SMT 80-110/12S



hv

Die massive, 12 bis 20 mm starke Vollmetall-Arbeitsplatte aus ST52 ist mit dem Untergestell verschraubt und dadurch bei Verschleiß problemlos austauschbar.

Hydraulische Höhenverstellung (hv) mittels einfach wirkender 200 bar Handpumpe (bei max. 20 kg Hebekraft).

Arbeitshilfen, wie z.B. Schraubstöcke, Magnetspanner, Vorrichtungen usw. sind einfach und solide montierbar.

# Montagetische: SMT-Flex Serie

Schweiß- und Montagetische der Baureihe SMT-Flex sind robuste, höhenverstellbare und alltagstaugliche Arbeitsplätze für die Bearbeitung gewichtiger Werkstücke, den Umgang mit elektrisch betriebenen Werkzeugen oder chemischen bzw. öligen Substanzen.

Die bis zu 20 mm starke, stoß- und schlagfeste Vollstahl-Arbeitsplatte erlaubt den uneingeschränkten Einsatz von Magnetspannern zur Fixierung von Bauteilen.

Es werden zwei Varianten der Höhenverstellung (800 bis 1100 mm sowie 600 bis 950 mm) angeboten.

Durch sein hohes Eigengewicht gewährleistet dieser universell einsetzbare Tisch ausreichende Sicherheit gegen Umkippen bei Auflage schwerer Gegenstände bzw. Werkzeuge – selbst in seiner höchsten Arbeitsposition.

Die untenstehende Tabelle gibt einen Überblick zu den verfügbaren Standardmodellen.

Modell	Arbeitsfläche in mm	Stärke der Arbeitsplatte in mm (h)	Tischhöhe von – bis in mm (hv)	Traglast in kg	Eigengewicht in kg
SMT 80-110/12S	1480 x 980	12	800 – 1100	2000	335
SMT 80-110/15S	1480 x 980	15	800 – 1100	2000	371
SMT 80-110/20S	1480 x 980	20	800 – 1100	2000	431
SMT 80-110/12M	2480 x 1230	12	800 – 1100	2000	600
SMT 80-110/15M	2480 x 1230	15	800 – 1100	2000	675
SMT 80-110/20M	2480 x 1230	20	800 – 1100	2000	800
SMT 80-110/12L	2980 x 1480	12	800 – 1100	2000	732
SMT 80-110/15L	2980 x 1480	15	800 – 1100	2000	840
SMT 80-110/20L	2980 x 1480	20	800 – 1100	2000	1020
SMT 60-95/12S	1480 x 980	12	600 – 950	2000	335
SMT 60-95/15S	1480 x 980	15	600 – 950	2000	371
SMT 60-95/20S	1480 x 980	20	600 – 950	2000	431
SMT 60-95/12M	2480 x 1230	12	600 – 950	2000	580
SMT 60-95/15M	2480 x 1230	15	600 – 950	2000	655
SMT 60-95/20M	2480 x 1230	20	600 – 950	2000	780
SMT 60-95/12L	2980 x 1480	12	600 – 950	2000	709
SMT 60-95/15L	2980 x 1480	15	600 – 950	2000	817
SMT 60-95/20L	2980 x 1480	20	600 – 950	2000	997

### Besonderheiten der TEMPUS® SMT-Flex Serie

- extrem robuste Vollstahlkonstruktion
- vollverschraubte Ausführung
- sicherer Stand durch bis zu 1020 kg Eigengewicht und Nivellierfüße
- höhenverstellbar je nach Modell von 800 bis 1000 mm oder von 600 bis 950 mm
- mind. 12 mm starke Arbeitsplatte, variierbar bis zu 20 mm
- mobil durch Halterungen für Hubwagentransport
- Oberflächen Untergestell lackiert RAL 5010 enzianblau



Die Tischhöhe kann mühelos individuell eingestellt werden und ermöglicht so ein ergonomisches und wirtschaftliches Arbeiten.

Je nach gefordertem Einsatzzweck kann die Arbeitsplattenstärke „h“ von 12 bis 20 mm unterschiedlich ausgeführt werden.



# 3D-Schweißtisch-Zubehör: Winkel, Leisten



1 Anschlagwinkel 150 x 20



2 Anschlagwinkel 250 x 20



3 Anschlagwinkel 350 x 20



4 Anschlagwinkel, verstellbar 250 x 20



5 Anschlagwinkel, verstellbar 300 x 20



6 Anschlagleiste 225 x 20



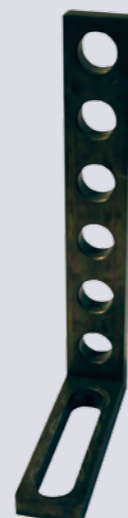
7 Standwinkel, verstellbar 175 x 20



8 Standwinkel, verstellbar 225 x 20



9 Standwinkel, verstellbar 275 x 20

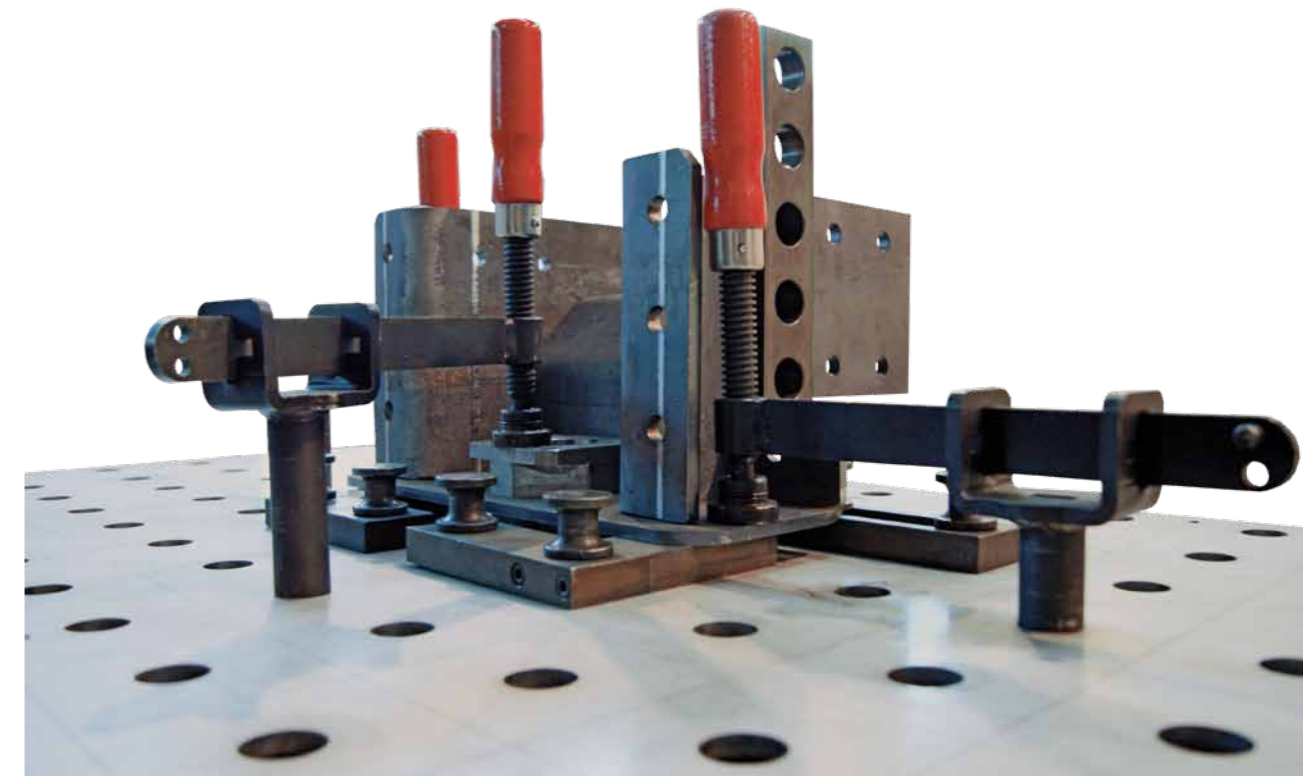


10 Standwinkel, verstellbar 325 x 20

Zur präzisen oder wiederholgenauen Herstellung rechtwinkliger Konstruktionen empfiehlt sich der Einsatz von Winkeln, welche mittels Spannbolzen oder Spannern auf der 3D-Schweißtischoberfläche montiert werden können. Unterschiedliche Größen (siehe Tabelle unten) gewährleisten dabei auch die Bearbeitung verschieden großer Werkstücke.

Die Winkel sind sowohl als flache, als auch aufrecht stehende Variante verfügbar. Anschlagleisten helfen dem Anwender bei der exakten Positionierung von Werkstücken.

Sämtliche Winkel und Anschlagleisten sind aus Stahl gefertigt und mit einer, auf den 3D-Schweißtisch abgestimmten, Lochung versehen.



Artikel-Nr.	Bezeichnung	Abmessungen in mm
1 20399	Anschlagwinkel 150 x 20	150 x 150
2 20401	Anschlagwinkel 250 x 20	250 x 150
3 20403	Anschlagwinkel 350 x 20	350 x 250
4 21946	Anschlagwinkel, verstellbar 250	250 x 150
5 21948	Anschlagwinkel, verstellbar 300	300 x 250
6 20560	Anschlagleiste 225 x 20	225 x 50
7 20562	Standwinkel, verstellbar 175 x 20	175 x 170
8 21684	Standwinkel, verstellbar 225 x 20	225 x 170
9 21686	Standwinkel, verstellbar 275 x 20	275 x 170
10 21688	Standwinkel, verstellbar 325 x 20	375 x 170



# 3D-Schweißstisch-Zubehör:

## Spanner, Hülsen, Rohre, Bolzen, Distanzringe



1 Multispanner mit Keilverriegelung 45° und horizontal flexibler Auslage



2 Verstellspanner mit horizontal flexibler Auslage



3 Schwenkspanner mit 360° schwenkbarer Spannspindel



4 Verlängerungshülse zur Aufnahme des Verlängerungsrohres



5 Verlängerungsrohr zur Spannhöhen-erweiterung auf max. 550 mm



6 Klauen-Spannbolzen mit innerem Spannmechanismus



7 Kugel-Spannbolzen kurz



8 Kugel-Spannbolzen lang



9 Steckhalter zur Höhenfixierung der Spannereinstecktiefe



10 Steckbolzen zum schnellen Abstecken von Winkeln und Leisten



11–18 Distanzring von 15 bis 34,5 mm (h) für Spannbolzen zum Ausgleich unterschiedlicher Platten und Anschlagstärken

Für einen zweckmäßigen, effizienten Einsatz von TEMPUS® 3D-Schweißstischen stehen unterschiedliche Spannertypen zur Verfügung (siehe Tabelle unten, Position 1 bis 3).

Sämtliche Spanner sind aus Stahl gefertigt. Ein ergonomisch geformter Griff ermöglicht über eine Trapezgewindestange M20 x 4 ein schnelles und robustes Fixieren der Bauteile. Für das Einrichten nicht rechteckiger Werkstücke und Vorrichtungen empfiehlt sich die Verwendung des Schwenkspanners, dessen Spannerkopf in mehreren Winkeln verstellbar ist.

Die Druckstücke am Ende der Gewindestange sind auf einem Kugelkopf gelagert und gleichen kleinere Unebenheiten der Werkstückoberfläche pro-

blemlos aus. Für die Arbeit mit Edelstahl können die Druckstücke auch aus rostfreien Materialien geliefert werden.

Die Einsatzhöhe des Spanners ist durch die Einstecktiefe in die gelochte Oberfläche des 3D-Schweißstisches von 0 bis auf 250 mm (Nennmaß minus 50 mm Platteneinstecktiefe) voll flexibel einstellbar. Durch Verlängerungshülsen und Verlängerungsrohre kann die Spannhöhe darüber hinaus bis auf 550 mm (nominale Spannhöhe plus 300 mm Verlängerungsrohr) erweitert werden.

Die Steckbolzen ermöglichen die schnelle Fixierung von Anschlagleisten und Winkeln auf der Spanntischoberfläche.

		Artikel-Nr.	Bezeichnung	Abmessungen
				in mm
1	20374	Multispanner	300 x 350	
2	20376	Verstellspanner	330 x 350	
3	20378	Schwenkspanner	290 x 70	
4	20380	Verlängerungshülse	Ø 28 x 100	
5	20382	Verlängerungsrohr	Ø 28 x 250	
6	21654	Klauen-Spannbolzen	Ø 28 x 100	
7	25707	Kugel-Spannbolzen kurz	Ø 28 x 62,5	
8	23511	Kugel-Spannbolzen lang	Ø 28 x 77,5	
9	21152	Steckhalter	Ø 40 x 15	
10	21150	Steckbolzen	Ø 35 x 65	
				d1/d2 x h
11	21477	Distanzring 15	50/28 x 15	
12	21478	Distanzring 18	50/28 x 18	
13	21479	Distanzring 20	50/28 x 20	
14	21480	Distanzring 22	50/28 x 22	
15	21481	Distanzring 27,5	50/28 x 27,5	
16	21482	Distanzring 30,5	50/28 x 30,5	
17	21483	Distanzring 32,5	50/28 x 32,5	
18	21484	Distanzring 34,5	50/28 x 34,5	

# 3D-Schweißtisch-Zubehör: Prismen, Adapter



1 Prisma 40  
Außendurchmesser 40 mm



2 Prisma 60  
Außendurchmesser 60 mm



3 Prisma 98  
Außendurchmesser 98 mm



4 Adapter 50  
Positionierhöhen-  
erweiterung 50 mm



5 Adapter 75  
Positionierhöhen-  
erweiterung 75 mm

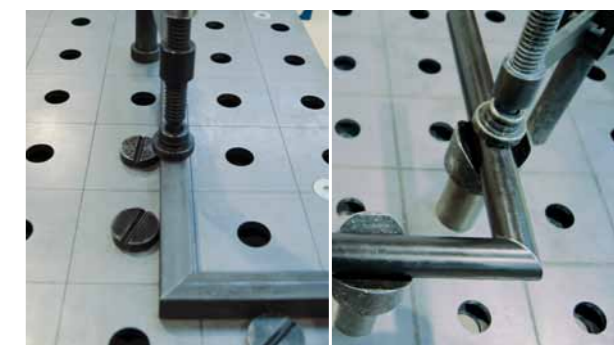


6 Adapter 100  
Positionierhöhen-  
erweiterung 100 mm



7 Spannteller/Druckstück  
Außendurchmesser 40 mm

Für das Spannen runder Geometrien bzw. Rohr- oder Stangenkonstruktionen kommen in der Regel Prismen zum Einsatz. Um dabei unterschiedliche Durchmesser effektiv aufnehmen zu können, sind verschiedene Prismentypen verfügbar. Die aus Stahl gefertigten Prismen verfügen an ihrer Unterseite jeweils über eine Ø 28 mm Aufnahme zur Adaption mit dem 3D-Schweißtisch. Mittels unterschiedlicher Adapter kann dabei die Höhe flexibel eingerichtet werden. Die verfügbaren Größen sind in nachfolgender Tabelle dargestellt.



Die Druckstücke als Bestandteil der Spanner sind auch separat erhältlich. Sie sind mit einer prismatischen Einkerbung versehen und können zum Fixieren von Werkteilen oder Vorrichtungen auf der 3D-Schweißtischplatte verwendet werden.



	Artikel-Nr.	Bezeichnung	Abmessungen in mm
	1	Prisma 40	Ø 40 x 50
	2	Prisma 60	Ø 60 x 76
	3	Prisma 98	Ø 98 x 94
	4	Adapter 50	Ø 40 x 50
	5	Adapter 75	Ø 40 x 75
	6	Adapter 100	Ø 40 x 100
	7	Spannteller/Druckstück Stahl	Ø 40 x 24
	8	Spannteller/Druckstück VA	Ø 40 x 24

# Werkstattorganisation: Ausstattungen



1 Aschenbecher inkl. Halter, für SMT-/SST-Tische, Zubehör- und Flex-Normteilewagen



2 Ablage Pinnwand, für Zubehör- und Flex-Normteilewagen



3 Trennscheibenhalter, für SMT-/SST-Tische, Zubehör- und Flex-Normteilewagen



4 Kleiderhaken, für Zubehör- und Flex-Normteilewagen



5 Dosen- und Getränkehalter, für SMT-/SST-Tische, Zubehör- und Flex-Normteilewagen



Flex-Normteilewagen im Einsatz mit Pinnwand (oben) sowie Dosen- und Getränkehalter und Trennscheibenhalter (rechts).



Die Lieferung des Flex-Normteilewagens erfolgt standardmäßig in verzinkter Ausführung. Eine individuelle Lackierung ist auf Wunsch gegen Aufpreis erhältlich.



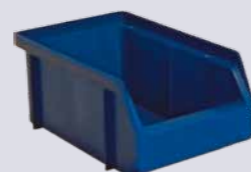
Die Lagerkästen sind in den Farben Blau, Grün, Gelb, Rot oder Grau lieferbar.



6 Lagerkasten Gr. 2



7 Lagerkasten Gr. 3



8 Lagerkasten Gr. 4

Artikel-Nr.		Bezeichnung	Abmessungen
			in mm
1	21660	Aschenbecher inkl. Halter	90 x 90
2	21662	Ablage Pinnwand	995 x 377
3	21666	Trennscheibenhalter	100 x 70
4	21664	Kleiderhaken	80 x 46
5	21668	Dosen- und Getränkehalter	132 x 102
6	21406	Lagerkasten Gr. 2	209 x 335 x 152
7	21407	Lagerkasten Gr. 3	150 x 230 x 130
8	21610	Lagerkasten Gr. 4	105 x 161 x 75

# Anfrage

Fax-Nr.: +49 (0) 36 03 89 56 99-87

**Absender**

\_\_\_\_\_  
Firma

\_\_\_\_\_  
Abteilung

\_\_\_\_\_  
Ansprechpartner

\_\_\_\_\_  
Straße

\_\_\_\_\_  
PLZ/Ort

\_\_\_\_\_  
Tel.-Nr. Fax-Nr.

\_\_\_\_\_  
E-mail

**Empfänger**

**TEMPUS** Holding GmbH  
Am Fliegerhorst 4  
99947 Bad Langensalza  
Germany

Tel. +49 (0) 36 03 89 56 99-88  
Fax +49 (0) 36 03 89 56 99-87

- Bitte um Rückruf
- Angebot
- Bestellung

Anzahl	Modell/Artikel-Nr.	Bezeichnung

Ort, Datum

Unterschrift

# Service & Kontakt

Rückfragen und/oder Anfragen richten Sie bitte direkt an unsere Kundendienstmitarbeiter:

**Tel.: +49 (0) 36 03 89 56 99-88 und -89**  
**Fax: +49 (0) 36 03 89 56 99-87**  
**E-Mail: info@tempus-holding.de**

Darüber hinaus haben Sie auch die Möglichkeit der Online-Anfrage über unsere Homepage **www.tempus-holding.de**. Dort finden Sie auch weitere Informationen und Abbildungen zu den aktuellen **TEMPUS**® Produkten!


Zur Bearbeitung größerer technischer Projekte bzw. Anfragen bitten wir Sie, einen Termin zu vereinbaren, an dem vor Ort der gesamte Leistungsumfang aufgenommen werden kann.

Bestellungen senden Sie bitte per Fax an:  
**+49 (0) 36 03 89 56 99-87**  
per E-mail an:  
**info@tempus-holding.de**

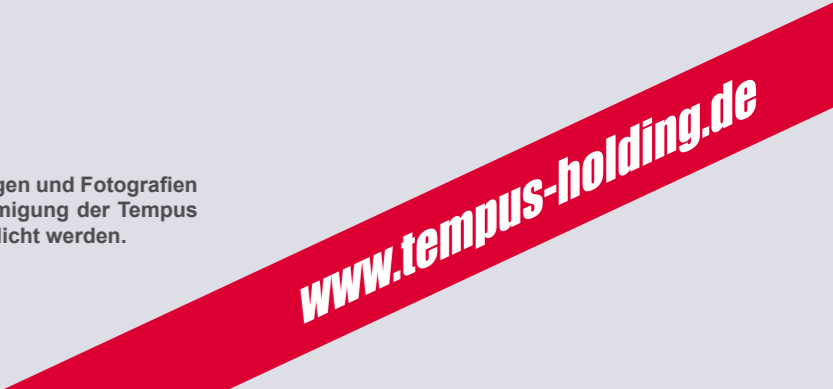
oder per Post an:  
**Tempus Holding GmbH**  
**Am Fliegerhorst 4**  
**D-99947 Bad Langensalza**

Bitte beachten Sie, dass wir bis zum Mindestbestellwert von 100 Euro einen Mindermengenzuschlag von 50 Euro pauschal erheben müssen. In jedem Falle erhalten Sie eine schriftliche Auftragsbestätigung. Die Bestellungen werden unter Anwendung der AGB der Tempus Holding GmbH ausgeführt. Diese können unter **www.tempus-holding.de** eingesehen werden. Davon abweichende Bedingungen müssen gesondert angefragt werden und werden – sofern erfüllbar – Teil der Auftragsbestätigung.

Die Lieferungen erfolgen ab Werk, alle größeren Gegenstände werden als Bausatz mit entsprechender Aufbauanleitung versandt. Eine Lieferung im zusammengebauten Zustand (aufpreispflichtig) bzw. Selbstabholung aus unserem Standort in Thüringen ist auf Anfrage möglich.

Unser Kundendienst empfiehlt Ihnen gerne einen Fachhändler in Ihrer Nähe. 

\*Urheberrechtshinweis: Sämtliche Abbildungen, Darstellungen und Fotografien dieser Veröffentlichung dürfen ohne ausdrückliche Genehmigung der Tempus Holding GmbH nicht bearbeitet, vervielfältigt und veröffentlicht werden.



*Steel created for the future.*



**+49 (0) 36 03 89 56 99-88 und -89**

Wir freuen uns auf Ihren Anruf!  
Sie erreichen uns persönlich montags bis freitags  
von 8.00 Uhr bis 16.30 Uhr

Tempus Holding GmbH  
Am Fliegerhorst 4  
99947 Bad Langensalza

Besuchen Sie uns auch im Internet unter  
**[www.tempus-holding.de](http://www.tempus-holding.de)**